



HMIAT3050H

产品手册

人机界面 HMIAT3050H

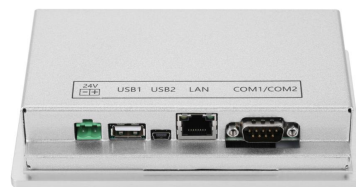
HMIAT3050H 是一款以工业级的 Arm9 CPU 为核心的高性能嵌入式一体化人机界面。该产品设计采用 5 英寸 LED 液晶显示器（分辨率 800*480），四线电阻式触摸屏。同时预装 LonKon 工业组态软件。

1.产品概述：

正视图



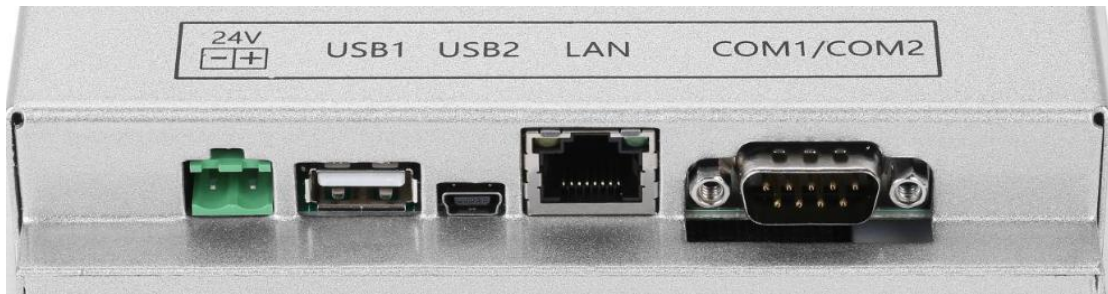
背视图



·液晶屏	:	5 寸 TFT 液晶屏、LED 背光、颜色 65536 位
·分辨率	:	800*480
·显示亮度	:	300cd/m2
·CPU	:	Arm9
·内存	:	64M SRAM
·触摸屏	:	四线电阻式，点动 100 万次以上
·存储设备	:	128M NAND FLASH
·SD 卡扩展	:	无
·接口	:	1*RS232、2*RS485、1*LAN
·扩展接口	:	2*USB 2.0（一主一从）
·实时时钟	:	有
·蜂鸣器	:	有
·工作温度	:	-10°C to +50°C
·防护等级	:	IP 65(前面板)
·输入电压	:	9V to 36V 宽范围输入电压
·抗干扰性	:	工频磁场干扰度 5 级，磁场强度 100A/m
·产品尺寸	:	W148mm×H95mm×D32mm
·开孔尺寸	:	W140mm×H87mm

2.外部接口：

2.1 接口说明



2.2 串口引脚定义

PORT 口	物理接口	软件设置 COM 口		PIN	引脚定义
	COM 1 /COM2	COM 1	232	2	RS232 RXD
				3	RS232 TXD
				5	GND
		COM 2	485	6	RS485 -
				7	RS485 +
		COM 3	485	8	RS485 +
				9	RS485 -

2.3 HMI 与 PLC 的连接

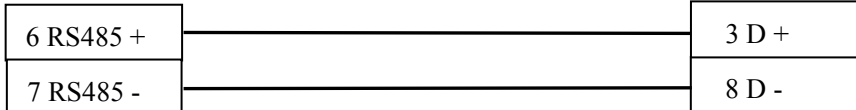


HMI

9 针 D 形母头

Siemens S7-200 系列 PPI

9 针 D 形公头

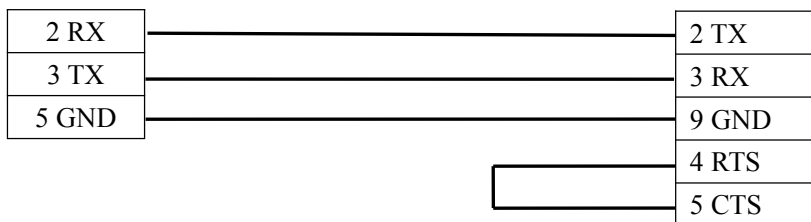


HMI

9 针 D 形母头

Omron C/CV/CS/CJ/CP 系列 HostLink

9 针 D 形公头

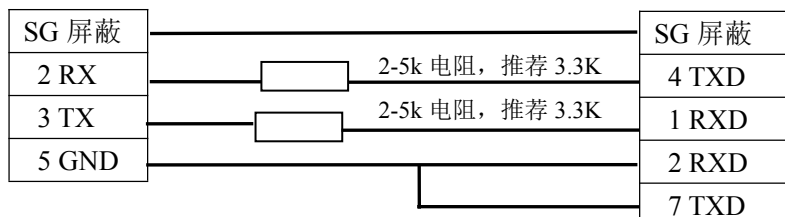


HMI

9 针 D 形母头

三菱电机 FX 系列编程口

8 针 Din 圆形公头



3.工程下载：

3.1 硬件链接

连接方式：网线连接



3.2 启动 HMI

使用 24V 直流电源给 HMI 供电，开机启动后屏幕出现“Longyu” logo，此时不需要任何操作，系统将自动进入工程运行界面。

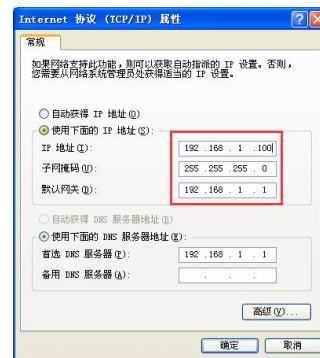
3.3 工程下载

第一步：必须把本地电脑 IP 设置为与 HMIAT3050H

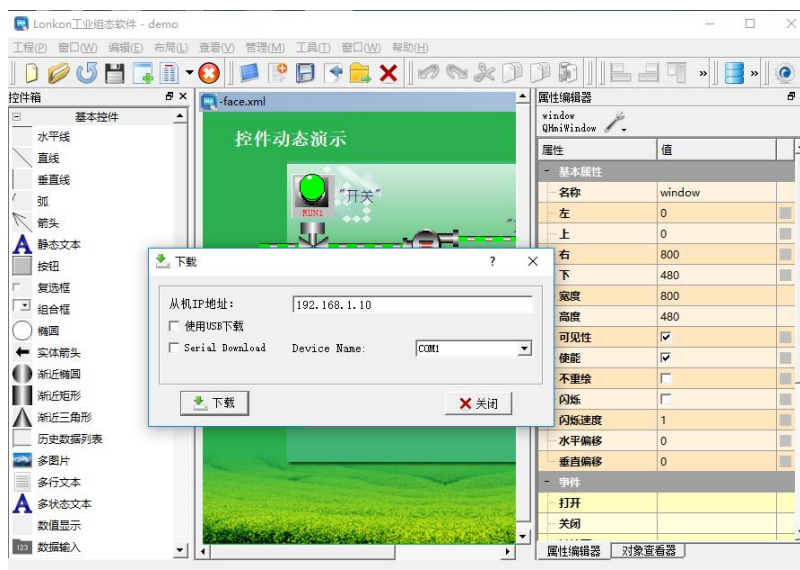
同一网段的不同地址 例：192.168.1.xx

HMIAT3050H 的 IP 地址默认为：192.168.1.10

子网掩码：255.255.255.0



第二步：打开 LonKon 组态软件，工程编辑完后，点击菜单栏中“工具”“工程设置”，在弹出框中填写 HMI IP，完成后点击“工具”“工程下载”，进度条走完即下载成功。



4.安全使用说明：

- 1.使用产品前请仔细阅读本说明。
- 2.在清洁本产品时，请确保已经断电。
- 3.使用时请放置在安全的位置，以防止在使用中跌落。
- 4.在连接电源之前，请确保使用了正确的电源，确保电源线没有损伤，没有短路的情况。
- 5.不要将液体洒在 HMI 上，以避免内部电路烧毁。
- 6.不要随意拆卸本产品，如出现任何故障，请与我公司技术人员联系。

5.围绕 HMI 产品组合最佳的客制化服务：

我们了解客户所面对的市场关键是设计、开发成本和上市时间。基于这些，结合高可靠性的软件及硬件系统平台，提供最佳的技术、价格与效能的产品组合和系统级服务支持，实现 HMI 软硬件一体 DTOS 客制化服务，加速客户产品设计开发和工程项目的实施。

6.保修说明：

我公司将按照此保修卡所列之规定，凭此卡及发票（复印件）为您提供以下服务：

- 1.本机三年质保。第一年免费保修；第二年、第三年只收取成本费，三年后加收服务费；
- 2.保修期均从开发票之日算起；
- 3.请您妥善保管本保修卡及购机发票（或复印件），服务时需一并出示方可享受免费服务；
- 4.在保修期内，因下列情况发生故障，公司将酌情收取一定费用：
 - 1) 未经公司许可修理而发生的故障；
 - 2) 因人为因素导致的损坏；
 - 3) 因跌落或运输保管不当而造成外观破损及产品故障。