



HMIAT5156

产品手册

人机界面 HMIAT5156

HMIAT5156 是一款以工业级的 Cortex A8 CPU 为核心的高性能嵌入式一体化人机界面。该产品设计采用 15.6 英寸 LED 液晶显示器 (分辨率 1366*768), 四线电阻式触摸屏。同时预装 Lonkon 工业组态软件。

1.产品概述:

正视图



·液晶屏	: 15.6 寸 TFT 液晶屏、LED 背光、24 位真彩
·分辨率	: 1366 * 768
·显示亮度	: 250cd/m ²
·CPU	: Cortex A8
·内存	: 128M DDRII RAM
·触摸屏	: 四线电阻式, 点动 100 万次以上
·存储设备	: 256M NAND FLASH
·SD 卡扩展	: 可选, 最大可扩展 16G
·接口	: 1*RS232、4*RS485、1*LAN (可选配 2 个以太网口)
·扩展接口	: 2*USB 2.0
·实时时钟	: 有
·蜂鸣器	: 有
·工作温度	: -10°C to +60°C
·防护等级	: IP 65(前面板)
·输入电压	: 9V to 36V 宽范围输入电压
·抗干扰性	: 工频磁场干扰度 5 级, 磁场强度 100A/m

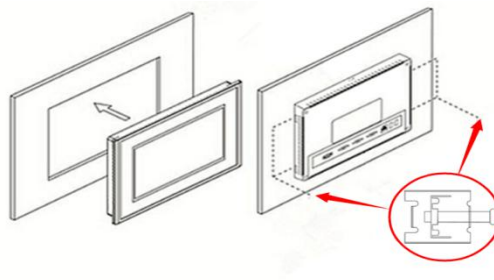
2.外观尺寸:

开孔尺寸: W394mm×H244mm

外形尺寸: W404mm×H254mm×D60mm

3.挂钩安装说明:

- 1.将 HMI 放置于安装槽内
- 2.将挂钩勾脚放于 HMI 侧面安装孔内, 用十字起拧紧螺丝, 安装完成。

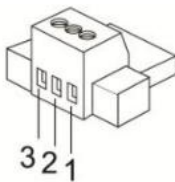


4.电源连接:

接线步骤:

- 步骤 1: 将 DC24V 电源线剥线后插入电源插头接线端子中;
- 步骤 2: 使用一字螺丝刀将电源插头螺丝锁紧;
- 步骤 3: 将电源插头插入产品的电源插座。

电源插头示意图及引脚定义如下:



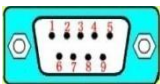
PIN	定义
1	DC24V+
2	DC24V-
3	GND

5.外部接口:

5.1 接口说明



5.2 串口引脚定义

PORT 口	物理接口	软件 COM 接口		PIN	引脚定义
COM 	COM1	COM1	RS 232	2	RS232 RXD
				3	RS232 TXD
				5	GND
	COM2	COM2	RS 232	2	RS232 RXD
				3	RS232 TXD
				5	GND
			RS 485	6	RS485 -
				7	RS485 +
	COM3	COM3	RS 232	2	RS232 RXD
				3	RS232 TXD
				5	GND
			RS 485	6	RS485 -
				7	RS485 +
	COM2	COM4	RS 232	1	RS232 RXD
				4	RS232 TXD
				5	GND
			RS 485	8	RS485 +
				9	RS485 -
	COM3	COM5	RS 232	1	RS232 RXD
				4	RS232 TXD
5				GND	
RS 485			8	RS485 +	
			9	RS485 -	

注：物理接口的 COM2、COM3 串口 RS-232/RS-485 通讯方式只能选择一种，由主板内硬件切换，订货是需要说明。宜昌微特订货说明需求是：1 个 RS232，4 个 RS485。

5.3 HMI 与 PLC 的连接



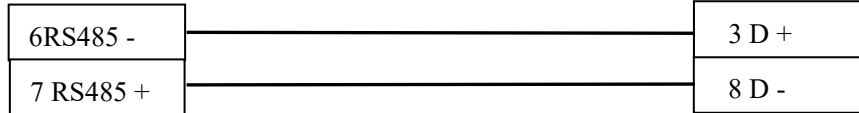
HMI

9 针 D 形母头



Siemens S7-200 系列 PPI

9 针 D 形公头



HMI

9 针 D 形母头

2 RX
3 TX
5 GND

Omron C/CV/CS/CJ/CP 系列 HostLink

9 针 D 形公头

2 TX
3 RX
9 GND
4 RTS
5 CTS

HMI

9 针 D 形母头

SG 屏蔽
2 RX
3 TX
5 GND

三菱电机 FX 系列编程口

8 针 Din 圆形公头

SG 屏蔽
4 TXD
1 RXD
2 RXD
7 TXD

2-5k 电阻, 推荐 3.3K	2-5k 电阻, 推荐 3.3K
------------------	------------------

6.工程下载:

6.1 硬件链接

连接方式: 网线连接



6.2 启动 HMI

使用 24V 直流电源给 HMI 供电, 开机启动后屏幕出现 “Longyu” logo, 此时不需要任何操作, 系统将自动进入工程运行界面。

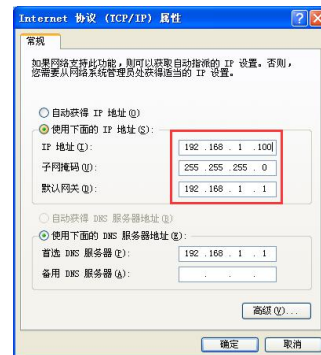
6.3 工程下载

第一步: 必须把本地电脑 IP 设置为与 HMIAT5156

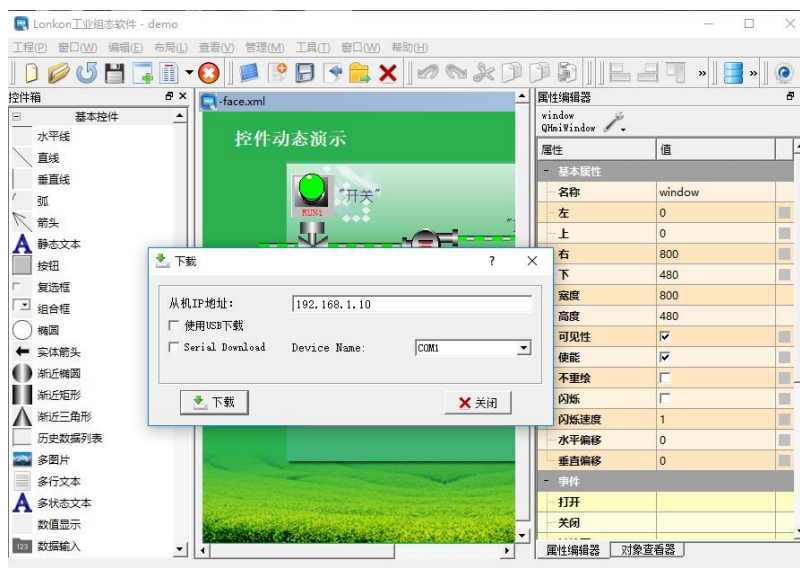
同一网段的不同地址 例: 192.168.1.xx

HMIAT5156 的 IP 地址默认为: 192.168.1.10

子网掩码: 255.255.255.0



第二步: 打开 Lonkon 组态软件, 工程编辑完后, 点击菜单栏中 “工具” “工程设置”, 在弹出框中填写 HMI IP, 完成后点击 “工具” “工程下载”, 进度条走完即下载成功。



7.安全使用说明:

- 1.使用产品前请仔细阅读本说明。
- 2.在清洁本产品时，请确保已经断电。
- 3.使用时请放置在安全的位置，以防止在使用中跌落。
- 4.在连接电源之前，请确保使用了正确的电源，确保电源线没有损伤，没有短路的情况。
- 5.不要将液体洒在 TPC 上，以避免内部电路烧毁。
- 6.不要随意拆卸本产品，如出现任何故障，请与我公司技术人员联系。

8.围绕 HMI 产品组合最佳的客制化服务:

我们了解客户所面对的市场关键是设计、开发成本和上市时间。基于这些，结合高可靠性的软件及硬件系统平台，提供最佳的技术、价格与效能的产品组合和系统级服务支持，实现 HMI 软硬件一体 DTOS 客制化服务，加速客户产品设计开发和工程项目的实施。

9.保修说明:

我公司将按照此保修卡所列之规定，凭此卡及发票（复印件）为您提供以下服务：

- 1.本机三年质保。第一年免费保修；第二年、第三年只收取成本费，三年后加收服务费；
- 2.保修期均从开发票之日算起；
- 3.请您妥善保管本保修卡及购机发票（或复印件），服务时需一并出示方可享受免费服务；
- 4.在保修期内，因下列情况发生故障，公司将酌情收取一定费用：
 - 1) 未经公司许可修理而发生的故障；
 - 2) 因人为因素导致的损坏；
 - 3) 因跌落或运输保管不当而造成外观破损及产品故障。